

Hladinoměry

Hladinoměry slouží jako sledovací a ovládací hydraulicko-elektrický prvek, který podává informace o žádaných stavech kapaliny v nádržích, případně ovládá další spínací prvek (stykač, relé) k zajištění požadované výšky kapaliny v nádrži.

Konstrukce hladinoměru je stavebnicová a dle požadavku odběratele lze upravit délku sondy od 70 mm do 3000 mm.

Hladinoměr může mít 1 až 3 měřené hladiny dle typu hladinoměru a zapojení (funkce) dle schémat.

Nejvyšší výška měřené hladiny je 40 mm (50 mm u typu 23), nejnižší 2870 mm měřeno od usazovacího víka nádrže, resp. od spodní části příruby hladinoměru.

Výška hladin je nastavitelná v uvedeném rozsahu dle požadavku zákazníka a po nastavení ji již nelze měnit.

Hladinoměr je určen pro svislou polohu přičemž pouzdro se svorkovnicí resp. upevňovací příruba musí být umístěna nahoře.

Hladinoměry se vyrábějí v následujících typech a provedení:

Typ 03 – provedení K – kovová sonda + plastová hlavice

P – plastová sonda + plastová hlavice

Technické údaje:	max. spín. napětí	250 V st	200 V ss
	max. spín. výkon při ohm. zátěži		30 W
	max. spín. proud	1 A	
	krytí-vnější část:	IP 54	
	vnitřní část:	IP 67	
	prov. teplota:	-15 až 80 °C – prov. K	
		+5 až 80 °C – prov. P	
	materiál sondy:	slitina hliníku ČSN 42 44 13.21 – prov. K	
		PVC – prov. P	

K připojení slouží svorkovnice umístěná v tělese hladinoměru. Těleso hladinoměru slouží zároveň jako upevňovací prvek. Upevňovací rozměry jsou patrné z výkresové části.

Typ 13 – provedení KK – kovová sonda + kovová příruba

KP – kovová sonda + plastová příruba

PK – plastová sonda + kovová příruba

PP – plastová sonda + plastová příruba

Technické údaje:	max. spín. napětí	250 V st	200 V ss
	max. spín. výkon při ohm. zátěži		30 W
	max. spín. proud	1 A	
	krytí-vnější část:	IP 65	
	vnitřní část:	IP 67	
	prov. teplota:	-15 až 80 °C – prov. KP a KK	
		+5 až 80 °C – prov. PP a PK	

materiál sondy: slitina hliníku ČSN 42 44 13.21 – prov. KP a KK
PVC – prov. PP a PK

K připojení slouží konektorová nástrčka typ 7942-38 výrobce SEZ Dolný Kubín, která je součástí dodávky. K upevnění slouží kovová nebo plastová příruba. Upevňovací rozměry jsou patrné z výkresové části. Na přání zákazníka a na základě výkresové dokumentace je možno zajistit výrobu atypických kovových přírub s individuální cenovou kalkulací.

Typ 23 – provedení KK – kovová sonda + kovová šroubení
PK – plastová sonda + kovová šroubení
KM – kovová sonda + mosazné šroubení
PM – plastová sonda + mosazné šroubení

Technické údaje: max. spín. napětí	250 V st	200 V ss
max. spín. výkon při ohm. zátěži		30 W
max. spín. proud	1 A	
krytí-vnější část:	IP 65	
vnitřní část:	IP 67	
prov. teplota:	-15 až 80 °C – prov. KM a KK	
	+5 až 80 °C – prov. PM a PK	

materiál sondy: slitina hliníku ČSN 42 44 13.21 – prov. KM a KK
PVC – prov. PM a PK

K připojení slouží konektorová nástrčka typ 7942-38 výrobce SEZ Dolný Kubín, která je součástí dodávky. K připojení slouží šroubení se závitem G5/4“. Rozměry jsou patrné z výkresové části.

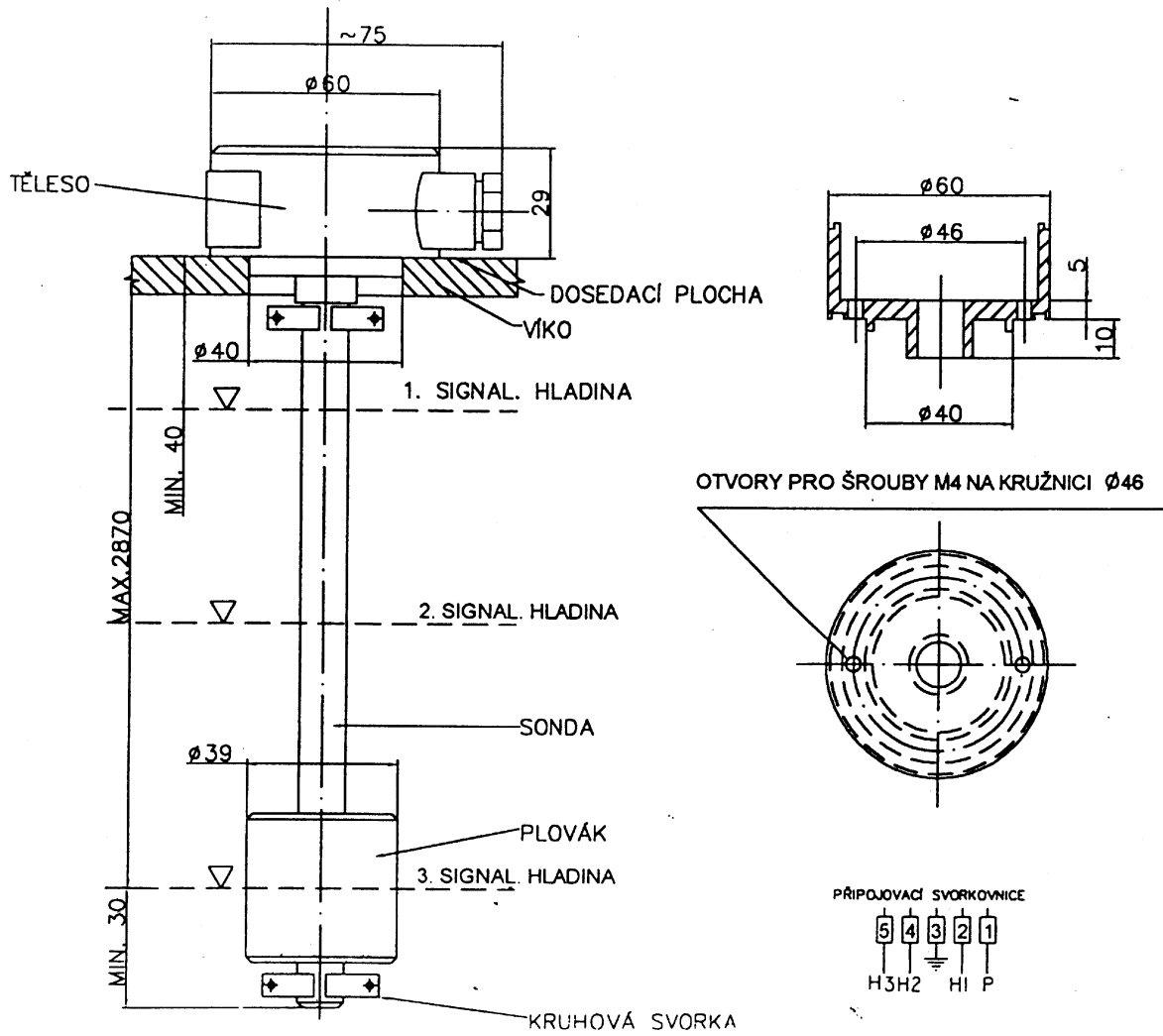
V **objednávce** nutno uvést:

- 1) Typ hladinoměru
- 2) Provedení
- 3) Výšku měřených hladin
- 4) Způsob zapojení (funkci)

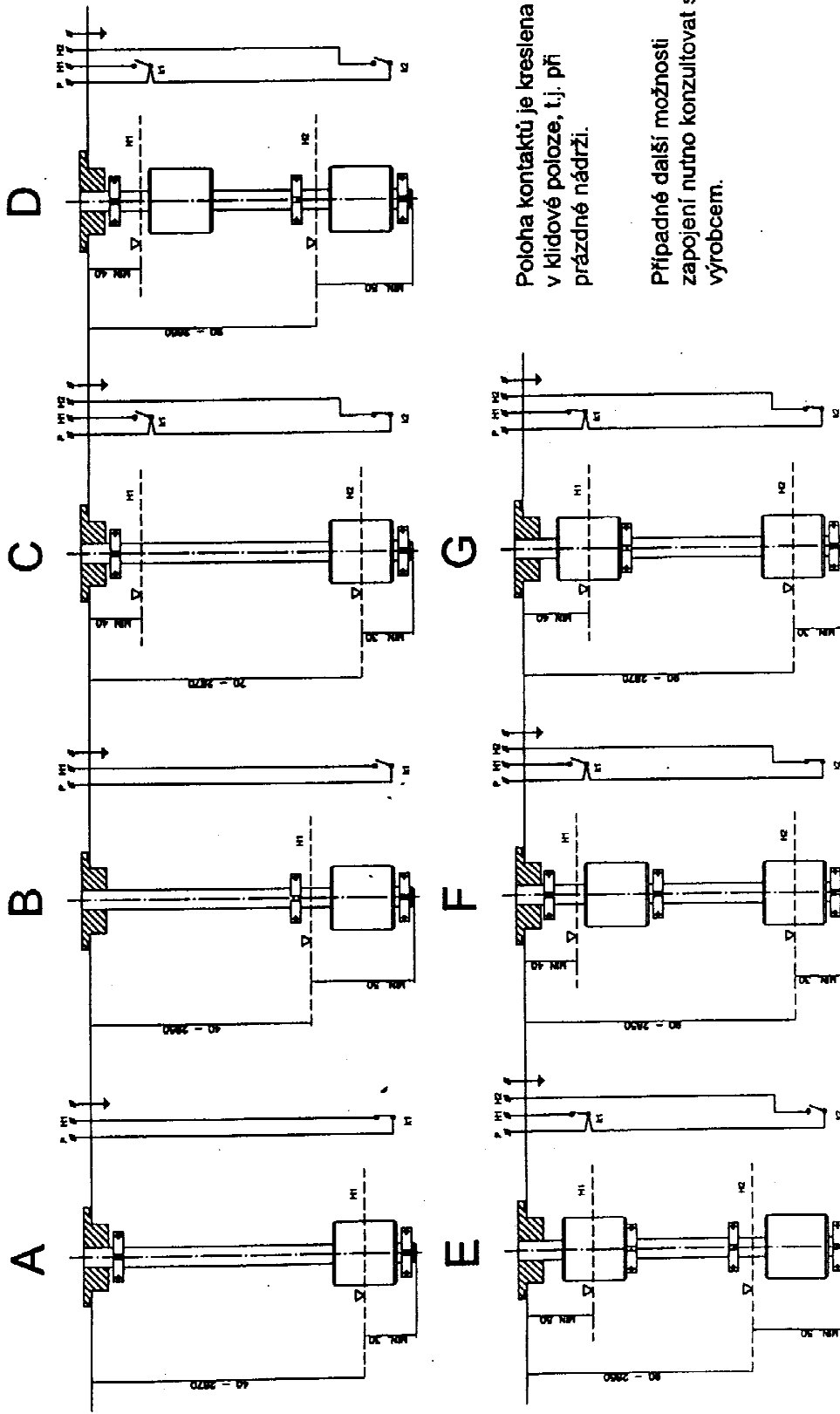
Příklad: Hladinoměr typ 13 – provedení KP H1-80, H2-300, zap D

t. zn. Hladinoměr s konektorovou nástrčkou, kovovou sondou a plastovou přírubou. Horní hladina 80 mm od příruby a spodní hladina 300 mm od příruby. Oba kontakty při prázdné nádrži rozepnuty.

HLADINOMĚR TYP 03



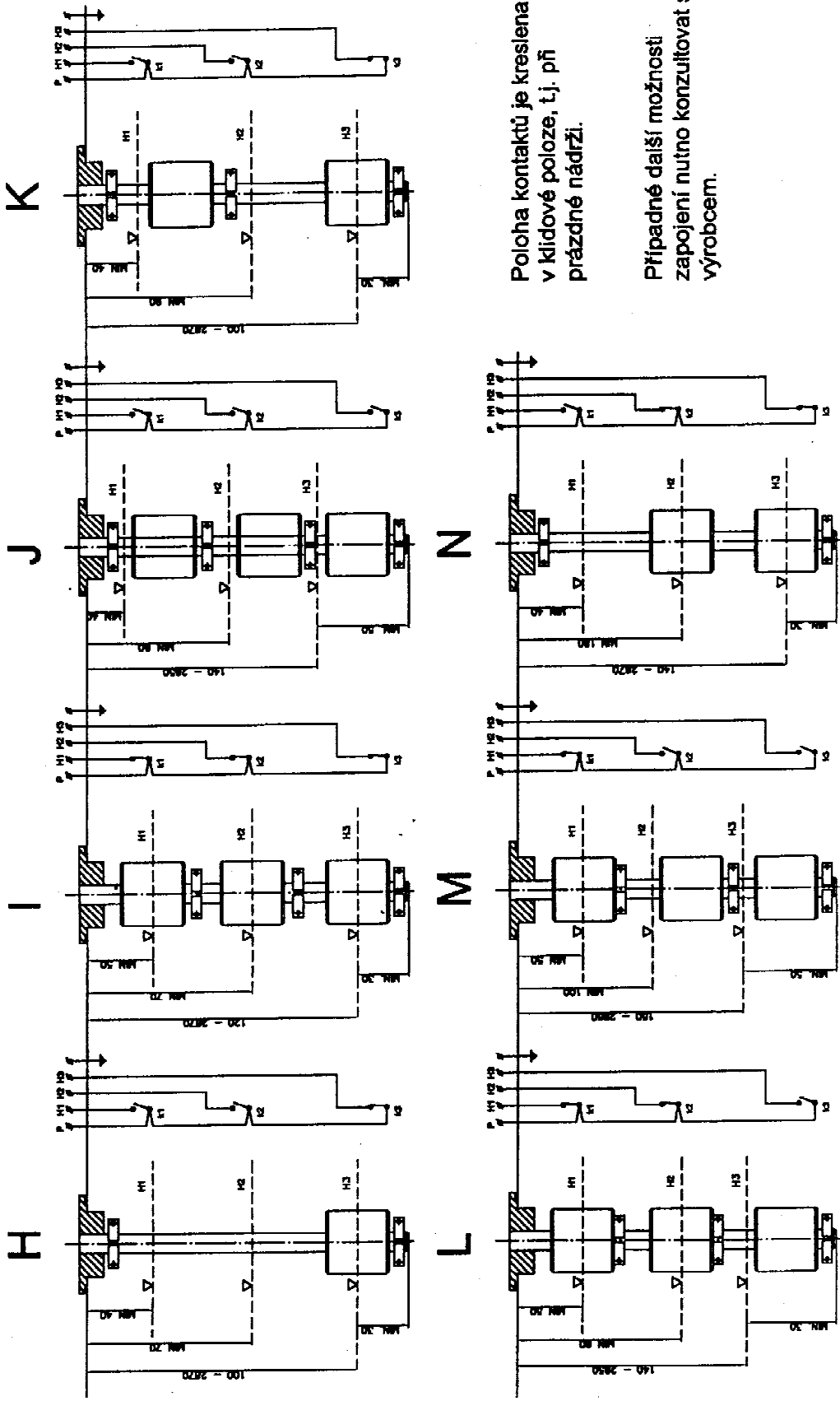
SHÉMA ZAPOJENÍ (FUNKCE) HLADINOMĚRU TYP 03, 13 A 23



Poloha kontaktů je kreslena v klidové poloze, t.j. při prázdné nádrži.

Případně další možnosti zapojení nutno konzultovat s výrobcem.

SHÉMA ZAPOJENÍ (FUNKCE) HLADINOMĚRU POUZE TYP 03



Poloha kontaktů je kreslena v klidové poloze, t.j. při prázdné nádrži.

Případně další možnosti zapojení nutno konzultovat s výrobcem.